



# Nos BTS en alternance

DIPLÔME D'ÉTAT

Accessible sur  **parcoursup**  
Entrez dans l'enseignement supérieur



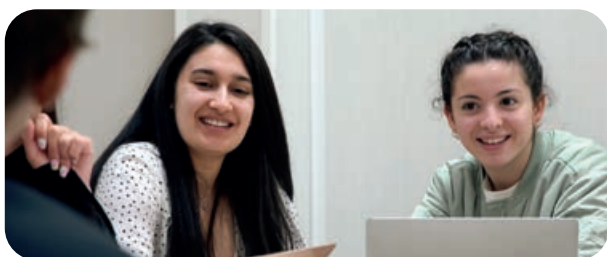
Campus de Paris

Année scolaire 2025-2026

# L'ISEFAC, l'école du BTS

Depuis 30 ans, l'ISEFAC accompagne les talents et les ambitions de ces étudiants en apportant une valeur ajoutée à chacun des parcours. Donner du sens à ses études, c'est la garantie d'une réussite professionnelle. L'ISEFAC accompagne les étudiants qui souhaitent intégrer le monde professionnel rapidement grâce au parcours BTS en alternance. En bénéficiant d'un parcours pas à pas et sur-mesure, les étudiants de l'ISEFAC disposent d'un cadre de formation adapté pour favoriser leur réussite professionnelle.

L'ISEFAC accompagne les étudiants qui souhaitent intégrer le monde professionnel rapidement grâce au parcours BTS en alternance. En bénéficiant d'un parcours pas à pas et sur-mesure, les étudiants de l'ISEFAC disposent d'un cadre de formation adapté pour favoriser leur réussite professionnelle.



## Les BTS de l'ISEFAC :

- BTS Communication
- BTS Management commercial opérationnel (MCO)
- BTS Négociation et digitalisation de la relation clients (NDRC)
- BTS Support à l'action managériale (SAM)
- BTS Gestion de la PME (GPME)

→ Accessibles sur [parcoursup](https://parcoursup.fr)  
Entrez dans l'enseignement supérieur

## L'ISEFAC en chiffres :



+ de 1 700

étudiants / an



6 000

entreprises  
partenaires



20 000

Alumni



86%

d'insertion  
professionnelle  
réussie



6 campus

en France

# Diplôme du BTS : en savoir plus

Accessible après le Bac, le BTS est un diplôme national d'État de niveau Bac+2. Il s'adresse à tous les profils qui souhaitent suivre des études concrètes, immersives et professionnalisantes post-Bac.

À l'ISEFAC, les BTS sont proposés en alternance, permettant d'**allier la théorie et la pratique**. Les matières enseignées dépendent de la spécialité choisie. En parallèle, certaines sont communes comme les langues vivantes ou le français.

Le BTS comporte une dizaine d'épreuves, à l'écrit et à l'oral. Certaines ont lieu en cours de formation, d'autres en fin de parcours de 2<sup>e</sup> année.

## Un diplôme d'État, une expertise en plus !

Valider un diplôme d'État permet aux étudiants d'**accéder à des postes et des métiers réglementés et/ou à forte valeur ajoutée**. En choisissant le BTS après le Bac, l'étudiant acquiert des connaissances fondamentales et des compétences indispensables pour poursuivre ses études :

- Culture générale et compétences rédactionnelles
- Communication écrite et orale
- Management d'équipes
- Connaissance de l'environnement économique et juridique de l'entreprise
- Développement commercial de produits et services



## Admission, mode d'emploi

Pour candidater sur Parcoursup aux BTS de l'ISEFAC, voici les 3 étapes clés à suivre :

- **Etape 1 :** Dès janvier, vous formulez et confirmez vos vœux pour l'ISEFAC sur la plateforme Parcoursup.
- **Etape 2 :** Après étude de votre dossier, vous serez contactés par l'ISEFAC.
- **Etape 3 :** Vous êtes convoqué par l'ISEFAC à passer l'entretien de motivation et recevez une réponse définitive sous 10 jours ouvrés.



# Une pédagogie sur-mesure pour accompagner la réussite au BTS

Sur un format « **1 jour à l'école, 4 jours en entreprise** », les étudiants en BTS disposent d'un planning entièrement pensé pour faciliter leurs apprentissages. Ce rythme permet également à chacun d'appliquer en entreprise tout ce qu'il aura appris à l'école.

Les équipes pédagogiques sont à l'écoute des étudiants et facilitent les échanges et la proximité avec tous les apprenants du campus. Dès la rentrée, les étudiants sont immergés **pendant un mois complet dans l'école** avant d'intégrer pleinement leur entreprise d'accueil.

SEPTEMBRE

100% à l'école

OCTOBRE - JUILLET

1 jour à l'école,  
4 jours en entreprise

## Charte Qualité ISEFAC en 3 points

### 1 Un lien fort entre École et Employeur

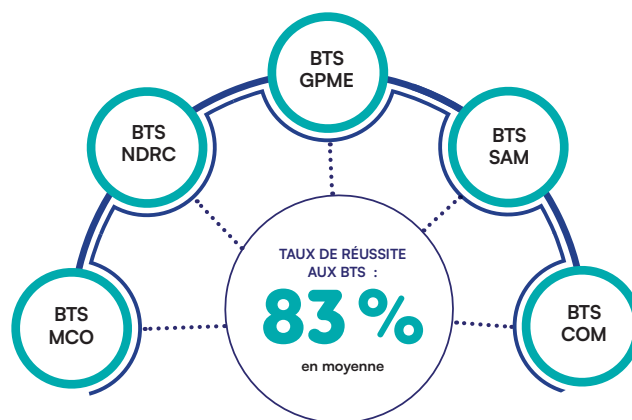
La priorité est de permettre à l'apprenant de s'évaluer et d'être évalué de façon régulière afin de s'assurer de la bonne assimilation des connaissances et de l'acquisition des compétences nécessaires à l'exercice de son métier. La plateforme pédagogique permet au tuteur de suivre la formation de son apprenti et d'évaluer les compétences acquises.

### 2 Un accompagnement individualisé

Tout au long de ses études en BTS, l'étudiant est accompagné pas à pas pour la réussite au BTS. Un service pédagogique dédié est à l'écoute des apprenants de l'ISEFAC pendant les deux ans.

### 3 Une préparation intensive aux examens

Les deux années de BTS sont ponctuées d'évaluations intermédiaires (contrôles continus), des épreuves d'entraînement comme des examens écrits blancs (BTS blanc) et une évaluation finale sont fixées et signifiées dans le livret de rentrée mis à disposition sur la plateforme, accessible à l'apprenant et à son maître d'apprentissage ou tuteur.



# Les Parcours BTS et poursuite d'études à l'ISEFAC



Dès post-Bac, choisissez l'un de nos BTS. En deux ans, vous développez des compétences opérationnelles et une culture professionnelle indispensable à la réussite de vos études.

**Rythme de l'alternance : 1 jour à l'école / 4 jours en entreprise**

Accessible sur **parcoursup**  
Entrez dans l'enseignement supérieur

## BTS

### NÉGOCIATION ET DIGITALISATION DE LA RELATION CLIENTS (NDRC)

- Culture générale et expression
- Communication en langue étrangère
- Culture économique, juridique et managériale
- Négociation / Vente
- Relation client à distance et digitalisation
- Relation client et animation de réseaux

## BTS

### MANAGEMENT COMMERCIAL OPÉRATIONNEL (MCO)

- Culture générale et expression
- Langue vivante
- Culture économique, juridique et managériale
- Gestion opérationnelle
- Management de l'équipe commerciale
- Animation et dynamisation de l'offre commerciale
- Développement de la relation client et vente conseil

**Taux de satisfaction des étudiants en BTS : 86%**

**Taux de poursuite d'études : 64%**

## Les métiers après un BTS :

- Assistant Business Developer
- Assistant marketing & communication
- Chargé d'affaires ou de clientèle
- Chef de secteur
- Assistant de gestion PME-PMI
- Assistant Manager

→ Découvrez tous les métiers sur [www.isefac.org](http://www.isefac.org)

## BTS

### GESTION DE LA PME (GPME)

- Culture générale et expression
- Langue vivante étrangère (compréhension de l'écrit et de l'oral)
- Économie, droit et management
- Gestion de la relation avec les clients et les fournisseurs
- Gestion des risques de la PME
- Gestion du personnel et participation à la gestion des Ressources Humaines de la PME

## BTS

### COMMUNICATION

- Cultures de la communication
- Langue vivante étrangère 1
- Culture économique, juridique et managériale
- Contribution à l'élaboration et au pilotage de la stratégie de communication
- Conception et mise en oeuvre de solutions de communication
- Accompagnement du développement de solutions média et digitales innovantes

## BTS

### SUPPORT À L'ACTION MANAGERIALE (SAM)

- Culture générale et expression
- Expression en langues vivantes et étrangères (2 langues)
- Culture économique, juridique et managériale
- Optimisation des processus administratifs
- Gestion de projet
- Contribution à la gestion des Ressources Humaines



## Et après ? Les Bachelors & MBA spécialisés de l'ISEFAC

Après l'obtention du diplôme de niveau Bac+2, l'ISEFAC vous accompagne dans la poursuite de vos études. Du Bachelor au MBA, les étudiants se spécialisent et développent de nouvelles compétences opérationnelles et stratégiques pour devenir expert dans leur domaine d'activité.

### MARKETING

- Bachelor Chef de produit marketing (Bac+3)

---

- MBA Brand Management & Product Marketing (Bac+4/+5)

### COMMUNICATION & DIGITAL

- Bachelor Responsable communication digitale (Bac+3)
- Bachelor Événementiel (Bac+3)

---

- MBA Stratégie en communication (Bac+4/+5)
- MBA Événementiel (Bac+4/+5)

### COMMERCE & MANAGEMENT

- Bachelor Responsable Business Development (Bac+3)
- Bachelor Office Manager (Bac+3)

---

- MBA Ingénierie & management commercial (Bac+4/+5)

# Un diplôme, un emploi, une réussite professionnelle

## Trouver son entreprise d'accueil en alternance : comment ça marche ?

Depuis maintenant plus de 30 ans, l'ISEFAC forme et accompagne ses apprentis en alternance vers la réussite professionnelle. Cette longévité permet à l'école d'assurer aux étudiants une insertion professionnelle réussie grâce à des services adaptés.

Dès l'admission, le Career Center de l'ISEFAC met à disposition de chaque étudiant :



### Un accès privilégié aux entreprises partenaires

Chaque année, l'ISEFAC propose plus **600 offres en alternance** à ses candidats admis.

Dès l'admission, l'étudiant peut accéder à un **job board**. Cette plateforme permet de postuler aux offres en alternance des entreprises partenaires de l'ISEFAC depuis n'importe quel ordinateur ou smartphone.



### Un accompagnement personnalisé

L'ISEFAC accompagne les étudiants dans toutes les étapes qui précèdent l'entretien de motivation en entreprise : coaching CV, rédaction de lettre de motivation, personal branding sur les réseaux professionnels, simulation d'entretien d'embauche, etc.



### Job Dating ISEFAC

**3 à 4 fois par an**, afin de mettre toutes les chances de votre côté, les entreprises partenaires de l'ISEFAC se déplacent dans les campus et recrutent directement. Le principe est simple : **5 minutes pour se présenter et convaincre les recruteurs.**

## Journée de l'alternance : bien se préparer avant un entretien !

Conseillés par des coachs, les étudiants de l'ISEFAC se préparent à l'entretien de motivation. Et pour cela, quoi de mieux qu'une journée dédiée pour travailler de A à Z son Personal Branding et disposer de tous les outils indispensables à son intégration en entreprise ?

## 3 ateliers pour faciliter ses recherches d'entreprise d'accueil en alternance

Atelier shooting photo professionnelle

Atelier coaching CV

Simulation d'entretiens

### Quelques exemples d'entreprises qui recrutent en BTS :





## PARIS

20 rue de Chabrol - 75010 Paris

01 47 70 85 03 / bts@isefac.fr

Nous rencontrer :



[isefac.org](https://isefac.org)

Suivez-nous sur      